

GPRS – Seriyele Arayüzü İletişim Ağ Geçidi (Modbus)

MT-202

- GSM/GPRS paket aktarımı
- Entegre GSM 900/1800 modem
- Harici ekipmanlar ile iletişim için yalıtılmış RS232/422/485 seriyele arayüz
- Programlama fonksiyonları
- Standard iletişim protokolleri desteği (MODBUS RTU, M-BUS, NMEA 0183)
- Master, Slave, Transparent işletim modları
- FlexSerial modu ile özel protokol desteği
- Miror modu ile harici ekipmanların bellek kopyalarının tutulması

MT-202 modülü, örneğin PLC, I/O üniteleri ve ölçüm cihazları gibi sahada kullanılan mevcut ekipmanlara GPRS bazlı ağ ve iletişim kurma amacıyla tasarlanmıştır.

MT-202 “transparent” modda merkezi sistem ile mevcut ekipman arasında iletişim kurmak için kullanılabilir gibi, “master” modda ekipmanlardan kendisi veri sorgulayabilir, işlem yapabilir ve ekipmanları kontrol edebilir. “Mirror” modda ise MT-202 modülü, kendine bağlı ekipmanların belleklerini kendi belleğine sürekli kopyalayarak, ekipmanların vereceği alarm ve benzeri durum değişiklikleri üzerine süratli şekilde işlem gerçekleştirebilir.

Küçük boyutlarda tasarımı, entegre GSM/GPRS modemi, programlanabilir özelliği ve kolay entegrasyon imkanları, ufak telemetri ve güvenlik sistemlerinin yanısıra ölçeklendirebilir, çoklu işlevli, profesyonel veri toplama sistemlerine ideal çözümdür.

Kaynaklar

- Yalıtılmış seri port RS232/485/422
- Kullanıcı programına sunulmuş dahili bayraklar ve belek:
 - 512 dahili 16 bit register
 - Sayısal çıkış bellek aralığında 176 dahili bayrak
 - 256 dahili “retentive” bayrak
 - 256 dahili “non-retentive” bayrak
 - 12 bağımsız sayaç
 - 32 özel sistem bayrağı
- Uzaktan güncelleştirilebilir işletim yazılımı – Flash hafıza
- Uzaktan senkronize edilebilir Gerçek Zaman Saati (Real Time Clock)

Fonksiyonlar

- İletişim modları:
 - GPRS – paket aktarımı
 - SMS
 - CSD – sadece modem modunda
- GPRS modunda seri port emülasyonlu veri aktarım protokol desteği: MODBUS RTU (Master/ Slave, Transparent, Mirror), M-BUS, Modem, NMEA 0183, FlexSerial.
- Standard MODBUS RTU protokolü ile dahili kaynaklara erişim.
- “Multi-master” işletimi imkanı.
- “Transparent” modunda paket yönlendirme ve kablosuz seriyele iletişim imkanı.
- “FlexSerial” modunda özel seriyele protokol uygulama imkanı.
- “Mirror” modunda harici ekipmanların bellek durumlarının kopyalarının tutulması imkanı.
- Zamanlanmış SMS ve veri iletimi.
- Olay başlatıcı bayraklara göre konfigüre edilebilir SMS gönderme, veri gönderme, veri işleme.
- SMS mesajlarına dinamik/değişken veri ekleme.
- Programlanabilir mantıksal fonksiyonlar (PLC) ile kapsamlı kontrol ve veri iletişim uygulamaları geliştirme imkanı.
- MT2MT bufferi sayesinde MT-100 ve MT-200 serisi modülleri arasında iletişim ve kontrol ağı kurma (65.000 modüle kadar)
- Dahili veri bütünlüğü ve veri aktarımı doğrulama kontrolleri.
- Gerçek Zaman Saati (RTC) ile senkron ve asenkron çalışan saatler.
- “Watchdog” özelliği sayesinde anormal durumlarda modülün kendisini yeniden başlatması ve GSM/GPRS’e otomatik girişi.
- Yerel (kablolu) veya uzaktan (GPRS ile) konfigürasyon, programlama ve işletim sistemi (firmware) güncelleme.
- Yüksek seviyede erişim güvenliği - IP ve Tel no’suna göre konfigürasyon yazma/değiştirme, veri sorgulama, SMS alma/sorgulama yetkilendirilmesi
- DIN ray montaj
- Besleme gücü 12/24 VDC, 24 V AC
- Harici LED ışıkları sayesinde modül durumunu kolay izleyebilme.
- Kullanımı kolay ücretsiz konfigürasyon ve programlama yazılımları.



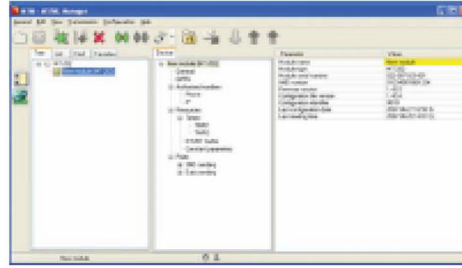
MT-202

Teknik Bilgiler

MT-202



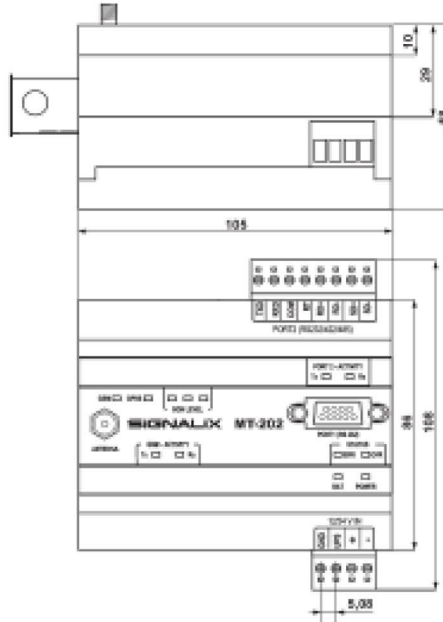
Konfigürasyon Yazılımı



Genel

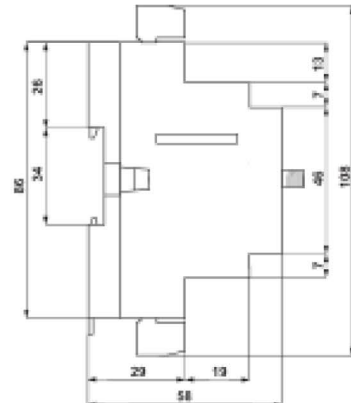
Boyutlar (uzunluk x genişlik x yükseklik)	105x86x60 mm
Ağırlık	300 g
Montaj	DIN Rail 35mm
Çalışma Sıcaklığı	-20°C ... +55°C
Koruma Sınıfı	IP40
Kontaklar ve toprak arasında max. voltaj	60 Vrms max.

Boyutlar



GSM/GPRS Modem

Modem tipi	WISMO Quick
GSM	Dual Band GSM/GPRS modülü EGSM900/1800
Frekans aralığı (EGSM 900 MHz)	Verici: 880 MHz - 915 MHz Alıcı: from 925 MHz - 960 MHz
Çıkış gücü (EGSM 900 MHz)	33 dBm (2W) - Class 4
Frekans aralığı (EGSM 1800 MHz)	Verici: 1710 MHz - 1785 MHz Alıcı: 1805 MHz - 1880 MHz
Çıkış gücü (EGSM 1800 MHz)	30 dBm (1W) - Class 1
Modülasyon	0,3 GMSK
Kanal aralığı	200 kHz
Anten	50Ω



Besleme Gücü

DC (12V, 24V)	10,8 ... 36 V		
AC (24V)	18 ... 26,4 Vrms		
Giriş gücü (A) (12V DC)	Boşta	Aktif	Max
	0,10	0,35	0,60
Giriş gücü (A) (24V DC)	Boşta	Aktif	Max
	0,05	0,17	0,30

MT-202